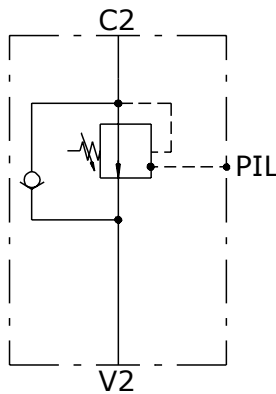
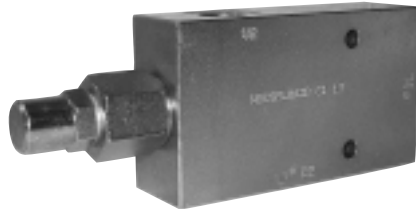


VALVOLA OVERCENTER SEMPLICE EFFETTO
WBCSELU
SINGLE OVERCENTER VALVE

Scheda
M10/0
Card



ESEMPIO D'ORDINAZIONE
Dimensione 03 - Fletto 1/2 GAS
- Molla 60-350 Bar

WBCSELU 03 B

ORDERING CODE EXAMPLE
03 Dimension - 1/2 GAS Port thread
- 60-350 Bar Setting range

WBCSELU 03 B

Applicazione

Sono utilizzate per controllare il movimento ed il blocco di un attuatore in un solo senso. Garantiscono l'arresto del flusso, la discesa controllata del carico impedendo la cavitazione, proteggono il circuito dagli aumenti di pressione e permettono il passaggio libero nel senso opposto. Possono essere utilizzati distributori a centro aperto o centro chiuso.

Montaggio

Collegare la bocca V2 all'alimentazione, la bocca C2 alla bocca dell'attuatore da controllare e la bocca Pil. alla pressione di pilotaggio.

Funzionamento

Il fluido passa libero da V2 verso C2. Quando la pressione nel ramo comando discesa agisce sulla bocca PIL. si ottiene una graduale apertura del passaggio del fluido da C2 verso V2 impedendo un aumento della velocità di discesa non desiderato.

TARATURA 30% SUPERIORE ALLA PRESSIONE INDOTTA DAL CARICO.

A richiesta

Corpo in alluminio - Collettori a disegno - Rapporti di pilotaggio diversi.

NOTE COSTRUTTIVE

Corpo in acciaio zincato - Componenti in acciaio trattati termicamente - Non ammette trafilementi.

Application

This valve is used to provide smooth control when lowering loads, to give protection when hydraulic hose breaks itself and to provide the overload protection for the actuator. It works in one direction only and opposite direction is free.

It can accept open centre or closed centre directional valve.

Instruction

The inlet flow is connected with V2 port, C2 port with actuator port to control and PIL port with pilot pressure.

Operation

The flow crosses free from V2 to C2 ports. When descend control pressure is applied on PIL port it obtains a gradual opening and flow crosses from C2 to V2 and it doesn't allow the increase flow speed too fast.

THE VALVE SHOULD BE SET 30% ABOVE MAX LOAD INDUCED PRESSURE.

Optional

Alluminium body - Special body - Pilot ratio on request.

FEATURES

Steel body - Yellow zinc plated - Hardened inside components - Any leakage.

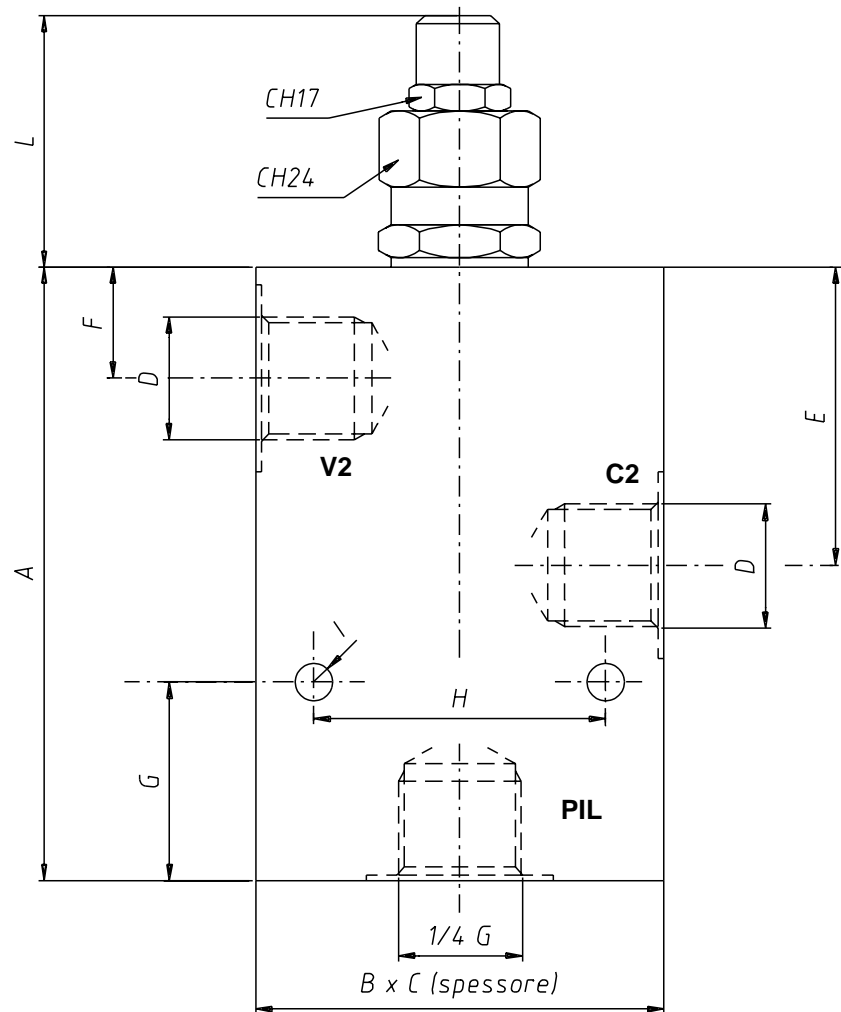
Codice d'ordinazione - Ordering code

WBCSELU	-	<input type="text"/>	-	<input type="text"/>
		Dimensione/Dimension		Molla (Bar)/Spring (Bar)
		02		A
			3/8	30-220
		03		B
			1/2	60-350

Caratteristiche - Rating

Dimensione/Dimension		02	03
Pressione max/Max Pressure	bar	350	350
Portata massima/Max Flow	l/min	40	60
Pressione max di lavoro/Max Pressure Working	l/min	270	270
Rapporto di pilotaggio/Pilot Ratio	bar	1:4.25	1:4.25

N.B.: per l'utilizzo di altri parametri vogliate consultarci
 Note: where measurements are critical request certified drawings



Dimensioni e pesi - External dimension and weight

Dimensione/Dimension	A	B	C	D	E	F	G	H	I	L	Peso Weight kg
02	105	60	30	3/8	51	26	35	50	8.2	46	0.18
03	105	70	35	1/2	51	26	35	50	8.2	46	0.31