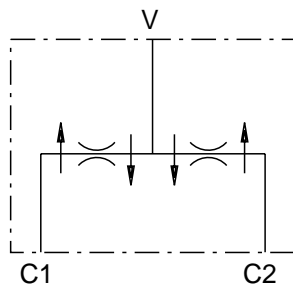


DIVISORE / UNIFICATORE DI FLUSSO
VDF
FLOW DIVIDER / COMBINER

Scheda
L40/0
Card



ESEMPIO D'ORDINAZIONE
Dimensione 02 – Filetto 3/8 GAS
– Portata in entrata 18 lt/min

VDF 02 B

Dimensione 02 – Filetto 3/8
– Portata in entrata 11 lt/min

VDF 02 A

ORDERING CODE EXAMPLE
Dimension 02 - 3/8 GAS Port thread
– Input flow 18 lt/min

VDF 02 B

Dimension 02 - 3/8 Port thread
– Input flow 11 lt/min

VDF 02 A

Applicazione

Viene utilizzata per dividere il flusso in due rami con uguale portata anche in presenza di elevate variazioni di pressione e, nella opposta direzione, per riunirli.

Montaggio

Collegare la bocca V con il flusso da suddividere e le bocche C1 e C2 con gli attuatori.

Funzionamento

Tutto il flusso passa attraverso la bocca V ed esce suddiviso 50% - 50% dalle bocche C1 e C2 senza risentire delle variazioni di portata e, nella opposta direzione, viene riunificato.

A richiesta

Filetti metrici – Corpo in acciaio zincato – Possibilità di variare la divisione del flusso.

NOTE COSTRUTTIVE

Corpo in alluminio – Componenti trattati termicamente – Variazione +/- 6% nelle peggiori condizioni.

Application

This valve divides an input flow into two equal proportions (50%-50%) even over a wide range of pressure variation or, in opposite direction, it is used to combine two flows.

Instruction

Connect the input flow with V port and connect the actuators with C1 and C2 ports.

Operation

All the flow crosses the V port and it goes out divided 50% - 50% from C1 and C2 ports regardless at the pressure variation problem and it is recombined in the opposite direction.

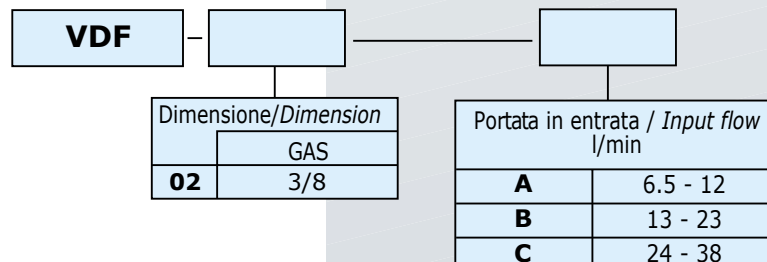
Optional

Metric thread – Yellow zinc plated steel body - Different division ratio.

FEATURES

Aluminium body – Hardened inside components – Variation is within +/-6% with worst condition.

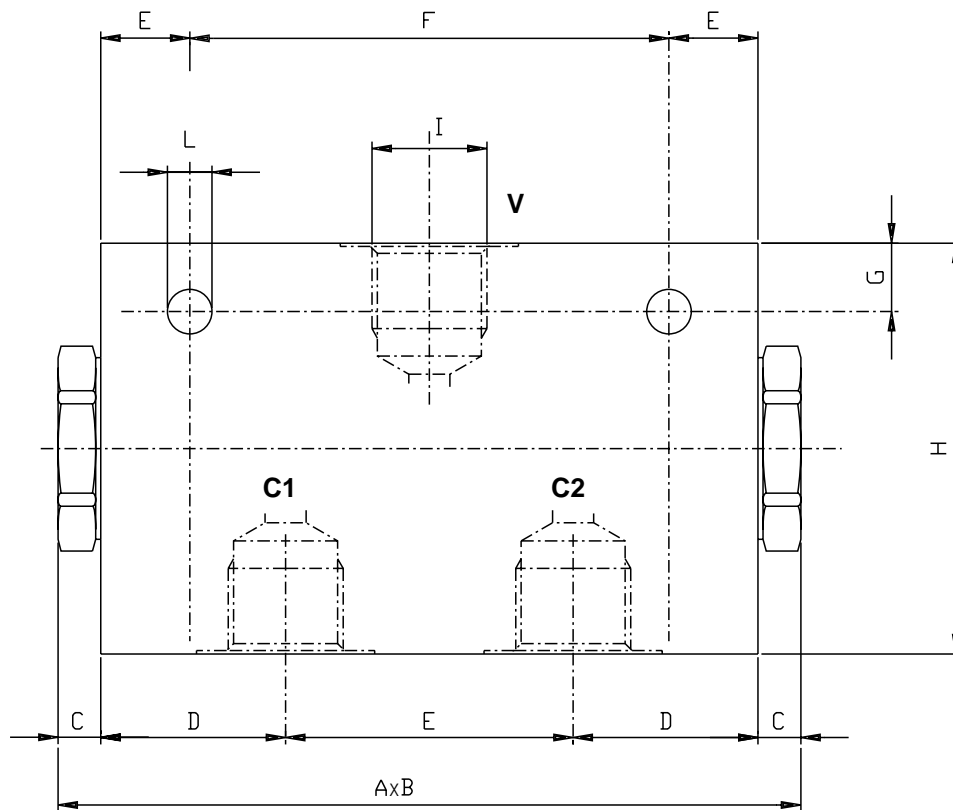
Codice d'ordinazione - Ordering code



Caratteristiche - Rating

Dimensione/Dimension		02
Pressione max/Max Pressure	bar	210
Portata max entrante/Max Input Flow	l/min	38
Divisione/Rati	C1-C2	50%

N.B.: per l'utilizzo di altri parametri vogliate consultarci
 Note: where measurements are critical request certified drawings



Dimensioni e pesi - External dimension and weight

Dimensione/Dimension	A	B	C	D	E	F	G	H	I	L	Peso Weight kg
02	135	40	7	34	53	100	7	60	3/8	6.5	0.87