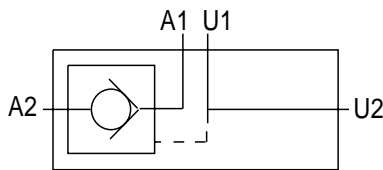


VALVOLA DI RITEGNO SEMPLICE EFFETTO PILOTATA
VRSE
SINGLE PILOT OPERATED CHECK VALVE



ESEMPIO D'ORDINAZIONE
Dimensione 025 - Tipo filetto 1/2 GAS **VRSE 025 F**
Dimensione 02 - Tipo filetto 3/4-16 SAE **VRSE 02 F S**

ORDERING CODE EXAMPLE
015 Dimension - 3/8 GAS Port thread **VRSE 015 F**
02 Dimension - 3/4-16 SAE **VRSE 02 F S**

Applicazione

Sono utilizzate per bloccare in posizione un attuatore e renderlo insensibile alle forze esterne. Il passaggio del flusso in senso inverso avviene tramite un comando pilota.

Montaggio

Collegare la bocca dell'attuatore da controllare con A2 e la sua alimentazione con A1. L'altra bocca dell'attuatore ed il comando pilota possono essere collegati indifferentemente con U1 e U2.

Funzionamento

Il fluido passa libero da A1 verso A2 alimentando la bocca ad essa collegata. Per permettere il passaggio del fluido da A2 verso A1 si deve alimentare indifferentemente la bocca U1 o U2.

A richiesta

Corpo in alluminio - Molle 0,5 Bar - Molle 8 Bar - Tenuta a sfera - Tenuta in Viton - Senza guarnizione OR sul pilota.

NOTE COSTRUTTIVE

Corpo in acciaio zincato - Componenti in acciaio trattati termicamente - Con guarnizione OR sul pilota - Non ammette trafilamenti.

Application

This valve is used to block the actuator in position until pilot pressure is applied.

Instruction

Connect the actuator port to control with A2 valve port and its pressure flow with A1. U1 Or U2 port can be connected with pilot pressure.

Operation

This valve allows flow from A1 port to A2 port and blocks flow in the opposite direction. When pilot pressure is applied to U1 or U2 ports it allows the return flow from A2 port to A1 port.

Optional

Alluminum body - 0,5 or 8 Bar Spring set - Ball type - Viton seals - Without seal on pilot piston.

FEATURES

Steel body - Yellow zinc plated - Hardened inside components - Seal on pilot piston - Any leakage.

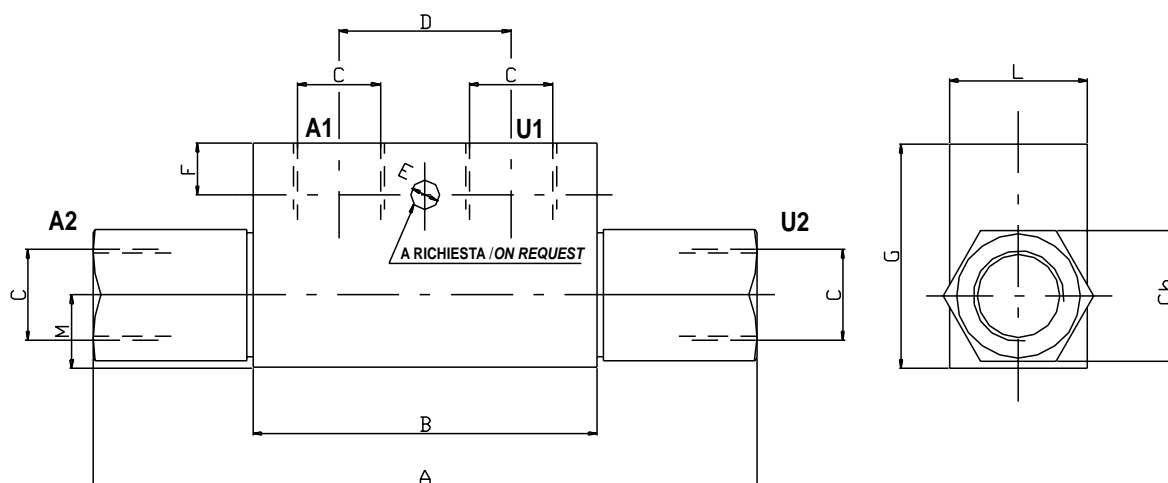
Codice d'ordinazione - Ordering code

VRSE		F	
Dimensione/Dimension		Tipo Filetto/Port Type	
	GAS NPT SAE		GAS NPT SAE
005			
01	1/4 1/4		
015	3/8 3/8		
02	3/8 3/8		
025	1/2 1/2		
03	1/2 1/2		
04	3/4 3/4		

Caratteristiche - Rating

Dimensione/Dimension	005	01	015	02	025	03	04
Pressione max/Max Pressure bar	350	350	350	350	300	300	300
Portata max/Max Flow l/min	15	20	20	50	50	80	120
Rapporto d'apertura/Pilot Ratio	1:4.5	1:4.5	1:4.5	1:4	1:4	1:4	1:4
Pressione d'apertura/Cracking Pressure bar	4	4	4	4	4	4	4

N.B.: per l'utilizzo di altri parametri vogliate consultarci
 Note: where measurements are critical request certified drawings



Dimensioni e pesi - External dimension and weight

Dimensione/Dimension	A max	B	C GAS	C NPT	C SAE	D	E	F	G	L	M	CH	Peso Weight kg
005	118	68			7/16-20	38	7	7	40	30	13	24	
01	118	68	1/4	1/4		38	7	7	40	30	13	24	0.68
015	118	68	3/8	3/8	9/16-18	38	7	7	40	30	13	24	0.63
02	144	80	3/8	3/8	3/4-16	40	8.5	15	50	30	16	27	0.97
025	144	80	1/2	1/2	7/8-14	40	8.5	15	50	30	16	27	0.90
03	171	90	1/2	1/2	7/8-14	40	8.5	15	60	40	20	30	1.69
04	205	105	3/4	3/4	11/16-12	60	8.5	16	70	50	22	36	3.06