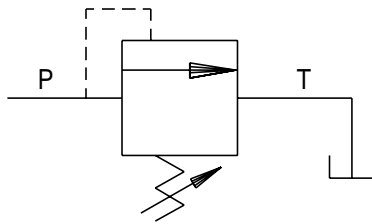


VALVOLA DI MAX PRESSIONE AD AZIONE DIRETTA

VMD 35

RELIEF VALVE – DIRECT ACTING TYPE



ESEMPIO D'ORDINAZIONE

Tipo VMD35 - Dimensione 03 - Filetto 1/2 GAS
- Molla da 5-50 Bar - Grano di regolazione

VMD35 03 A 1

ORDERING CODE EXAMPLE

VMD35 Type - 03 Dimension - 1/2 GAS Port thread
- 5-50 Bar Setting range - Socket screw

VMD35 03 A 1

Applicazione

Sono utilizzate per limitare la pressione entro il valore desiderato e permettere lo scarico per quella in eccesso.

La valvola è di tipo ad azione diretta.

Montaggio

Collegare il ramo in pressione con la bocca P e il ramo di scarico al serbatoio con la bocca T.

Funzionamento

Quando la pressione in P è superiore al carico della molla agente sull'otturatore il flusso in eccesso attraversa la valvola scaricando in T. Per aumentare la pressione avvitarlo il grano posteriore e viceversa per ridurla.

A richiesta

Corpo in acciaio zincato - Filetti metrici - Flangiatura - Piombatura della regolazione.

NOTE COSTRUTTIVE

Collettore in alluminio - Cartucce della serie VMDC - Nessun trafileamento - Assenza di vibrazioni.

Application

The relief valve provides overload protection in fast and accurate way. This valve is direct type.

Instruction

P port is connected with pressure flow and T port is connected with tank line.

Operation

When P pressure is bigger than spring setting the valve opens and excedent pressure flow goes towards tank line T. To adjust the pressure you must release the nut on the top of relief valve and screw down the leakproof to increase or screw out to decrease the pressure.

Optional

Steel body - Yellow zinc plated - Metric thread - Face mounting - Lockwire use.

FEATURES

Aluminium body - VMDC cartridge type - Any leakage - Vibrationless.

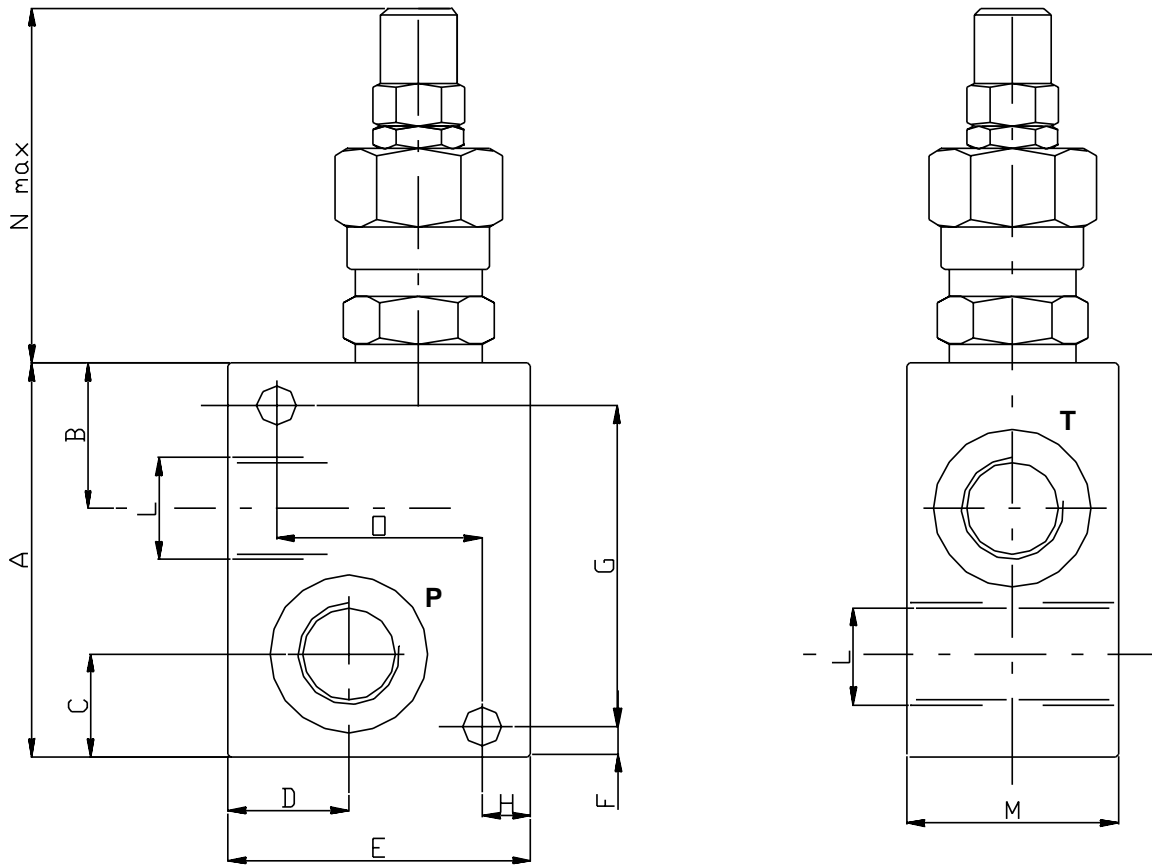
Codice d'ordinazione - Ordering code

VMD35					
Dimensione/Dimension			Tipo Filetto/Port Type		Molla (bar)/Spring (bar)
	GAS	NPT	SAE		GAS
02	3/8	3/8	3/4-16	N	NPT
03	1/2	1/2	7/8-14	S	SAE
					Tipo Regolazione/Adjustment Option
				A	5-50
				B	40-210
				C	100-350
				1	Grano/Socket screw
				2	Volantino/Handknob
				3	Cappello/Protection Cup

Caratteristiche-Rating

Dimensione/Dimension		02	03
Portata max/Max Flow	l/min	35	35
Pressione max/Max Pressure	bar	350	350

N.B.: per l'utilizzo di altri parametri vogliate consultarci
 Note: where measurements are critical request certified drawings



Dimensioni e pesi - External dimension and weight

Dimensione/Dimension	A	B	C	D	E	F	G	H	L GAS	L NPT	L SAE	M	N	O	Peso Weight kg
02	65	24	17	20	50	4.5	53	6	3/8	3/8	3/4-16	35	64	38	0.40
03	65	24	17	20	50	4.5	53	6	1/2	1/2	7/8-14	35	64	38	0.39