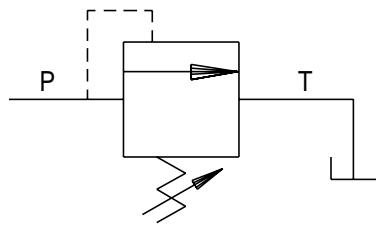
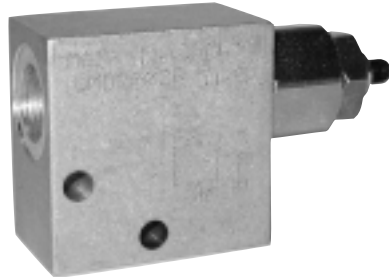


VALVOLA DI MAX PRESSIONE AD AZIONE DIRETTA

VMD 20

RELIEF VALVE - DIRECT ACTING TYPE



ESEMPIO D'ORDINAZIONE

Tipo VMD20 - Dimensione 01 - Filetto 1/4 GAS
- Molla 10-200 Bar - Grano di regolazione

VMD20 01 B1

Tipo VMD20 - Dimensione 02 - Filetto 3/8 NPT
- Molla 10-200 Bar - Cappellotto

VMD20 02 N B3

ORDERING CODE EXAMPLE

VMD20 Type - 01 Dimension - 1/4 GAS Port thread
- 10-200 Bar Setting range - Socket screw

VMD20 01 B1

VMD20 Type - 02 Dimension - 3/8 NPT Port thread
- 10-200 Bar Setting range - Protection cup

VMD20 02 N B3

Codice d'ordinazione - Ordering code

VMD20					
Dimensione/Dimension			Tipo Filetto/Port Type		Molla (bar)/Spring (bar)
	GAS	NPT	SAE		
01	1/4	1/4		N	GAS
015			9/16-18	S	NPT
02	3/8	3/8			SAE
Tipo regolazione/Adjustment Option					
1	Grano/Socket screw				
2	Volantino/Handknob				
3	Cappellotto/Protection Cup				

Scheda
D20/0
Card

Applicazione

Sono utilizzate per limitare la pressione entro il valore desiderato e permettere lo scarico per quella in eccesso. La valvola è di tipo ad azione diretta.

Montaggio

Collegare il ramo in pressione con la bocca P e il ramo di scarico al serbatoio con la bocca T.

Funzionamento

Quando la pressione in P è superiore al carico della molla agente sull'otturatore il flusso in eccesso attraversa la valvola scaricando in T. Per aumentare la pressione avvitare il grano posteriore e viceversa per ridurla.

A richiesta

Corpo in acciaio zincato - Filetti metrici - Flangiatura - Piombatura della regolazione.

NOTE COSTRUTTIVE

Collettore in alluminio - Cartucce della serie VMDC - Nessun trafileamento - Assenza di vibrazioni.

Application

The relief valve provides overload protection in a fast and accurate way. This valve is of the direct type.

Instruction

P port is connected with pressure flow and T port is connected with tank line.

Operation

When P pressure is bigger than spring setting the valve opens and excedent pressure flow goes towards T tank line. To adjust the pressure you must release the nut on the top of the relief valve and screw down the leakproof to increase or screw out to decrease the pressure.

Optional

Steel body - Yellow zinc plated - Metric thread - Face mounting - Lockwire use.

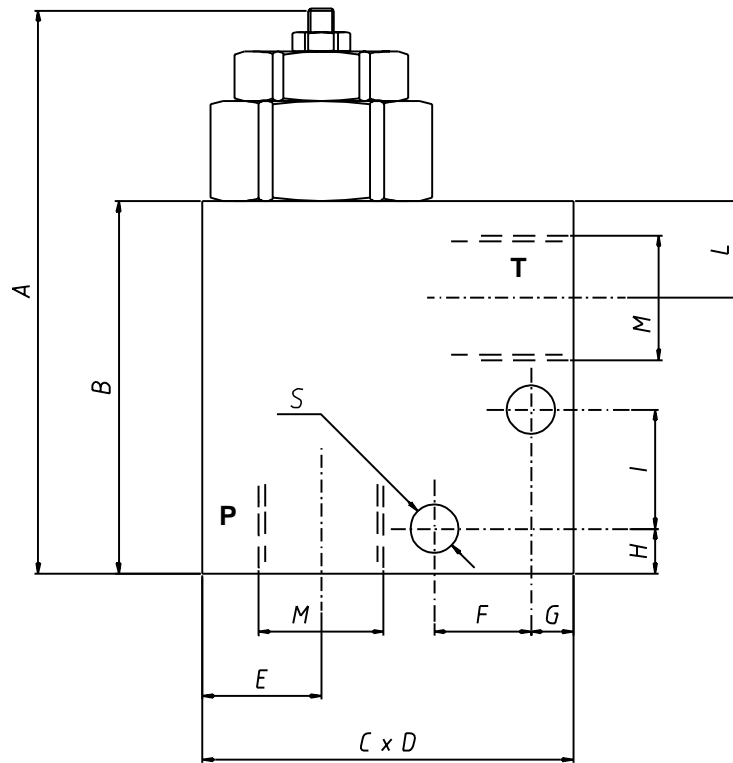
FEATURES

Aluminium body - VMDC cartridge type - Any leakage - Vibrationless.

Caratteristiche - Rating

Dimensione/Dimension	01	015	02	
Portata max/Max Flow	l/min	20	20	20
Pressione max/Max Pressure	bar	350	350	350

N.B.: per l'utilizzo di altri parametri vogliate consultarci
 Note: where measurements are critical request certified drawings



Dimensioni e pesi - External dimension and weight

Dimensione/Dimension	A	B	C	D	E	F	G	H	I	L	M GAS	M NPT	M SAE	S	Peso Weight kg
01	90	50	50	30	16	13	6	6	16	13	1/4	1/4		6,5	0.27
015	90	50	50	30	16	13	6	6	16	13			9/16-18	6,5	0.27
02	90	50	50	30	16	13	6	6	16	13	3/8	3/8		6,5	0.27